

LEGENDA VALUTAZIONI ==> 1=giudizio totalmente negativo 2 = più no che si 3= più si che no 4 = giudizio totalmente positivo

B1-B11: 1= frequenza minore del 25%; 2= frequenza minore della metà; 3= frequenza oltre la metà; 4=frequenza sostanzialmente completa

B7: 1= carico di studio eccessivo; 2=elevato; 3= adeguato; 4= ridotto (1CFU = 25 ore di lavoro di apprendimento, di cui 2/3 individuale)

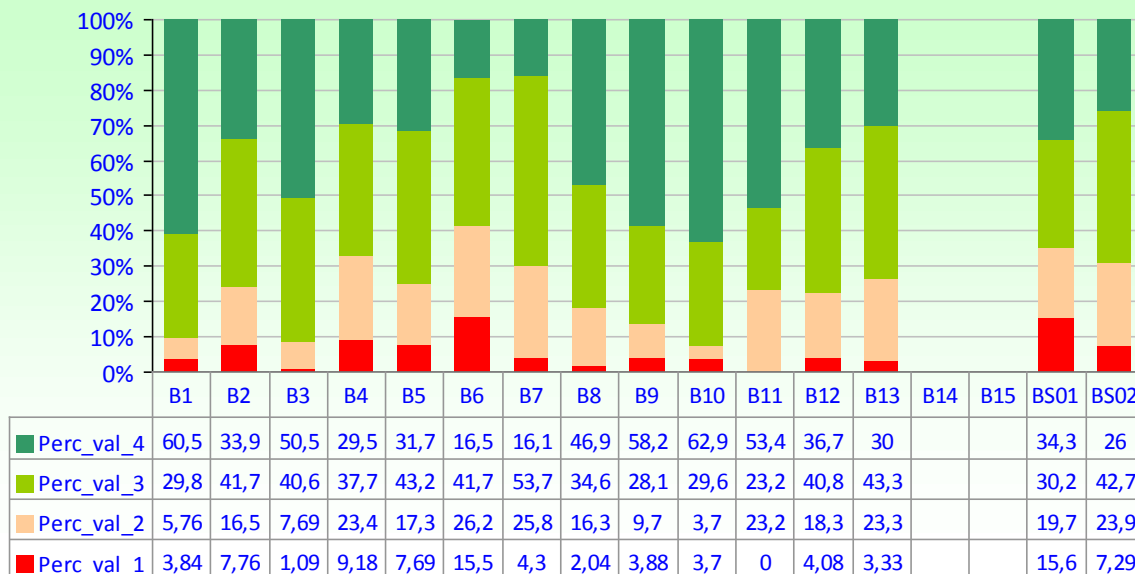
num. questionari **104**

num. CQS valutati **10**

Media valutazioni B

B1	La mia presenza alle lezioni è stata:	3,5
B2	Adequatezza delle proprie conoscenze iniziali rispetto a quelle richieste dal corso di insegnamento.	3,0
B3	Coerenza tra programma ufficiale e svolgimento del corso.	3,4
B4	Utilità del materiale didattico (dispense, testi consigliati).	2,9
B5	Chiarezza ed efficacia del docente nella presentazione degli argomenti.	3,0
B6	Capacità del docente di stimolare la partecipazione attiva dello studente alle lezioni	2,6
B7	Carico di studio in rapporto ai crediti assegnati.	2,8
B8	Chiarezza delle informazioni sulle modalità di verifica (prove intermedie, esame finale).	3,3
B9	Presenza e puntualità del docente.	3,4
B10	Presenza del docente agli orari di ricevimento.	3,5
B11	La mia presenza alle esercitazioni/lab è stata: (se previsti)	3,3
B12	Efficacia delle esercitazioni come integrazione delle lezioni (se previsti).	3,1
B13	Chiarezza e disponibilità degli esercitatori (se previsti)	3,0
B14		
B15		
BS01	Interesse per gli argomenti trattati nel corso di insegnamento	2,8
BS02	Giudizio complessivo sul corso	2,9

Distribuzione di freq. % delle valutazioni degli studenti



Medie valutazioni "B"

