



## Università di Pisa Presidio della qualità

Questionario studenti sulla didattica a.a. 2015/16  
(periodo di osservazione novembre 2015 - luglio 2016)

Dipartimento di:

**INFORMATICA**

Corso di Studio in:

WIF-LM

**INFORMATICA**



COD\_CD | WIF-LM | INFORMATICA

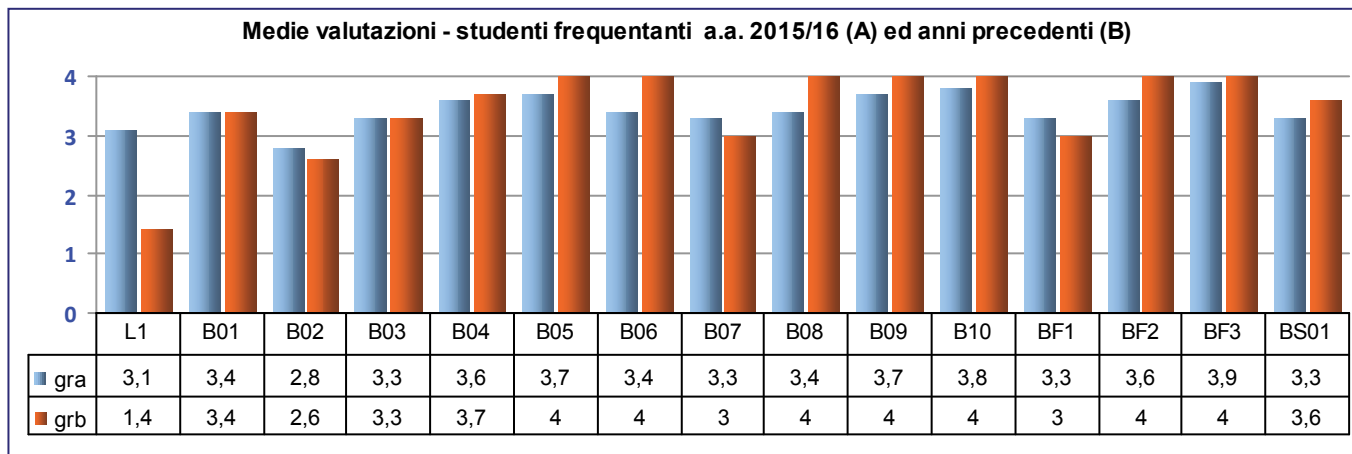
**INFORMAZIONI SULLE SPECIFICHE DI ELABORAZIONE DEI RISULTATI**

a) periodo di osservazione: da novembre 2015 a luglio 2016, indicazione del semestre sulla base degli archivi di prog. didattica;  
 b) i risultati sono stratificati su 2 gruppi di rispondenti (gruppi A e B): il primo è relativo agli studenti che hanno dichiarato di aver frequentato gli insegnamenti valutati nel a.a. 2015/16, il secondo è composto da coloro che hanno frequentato nel 2014/15 o in a.a. precedenti, ma con lo stesso docente (ogni diagramma dichiara nel titolo il gruppo di dati che rappresenta);  
 c) dopo i grafici di riepilogo per CdS è riportata una tabella con le medie di ogni modulo valutato - sono evidenziati in rosso i valori inferiori a 2,5 (da notare che i moduli valutati dai due gruppi di rispondenti possono essere molto diversi);  
 d) segue poi una tabella con tutte le risposte a testo libero date dagli studenti;  
 e) nell'ultima pagina c'è una tabella, a livello complessivo di CdS, con le medie per ogni singola domanda richiedente una risposta chiusa a 4 livelli di accordo/disaccordo, con il testo esteso di ogni item proposto agli studenti.  
**LEGENDA VALUTAZIONI ==> 1=giudizio totalmente negativo 2 = più no che si 3= più si che no 4 = giudizio totalmente positivo**  
**L1: 1 = frequenza minore del 25%; 2 = frequenza minore della metà; 3 = frequenza oltre la metà; 4 = frequenza completa**  
**B2: 1 = carico di studio eccessivo; 2 =elevato; 3 = adeguato; 4 = ridotto**

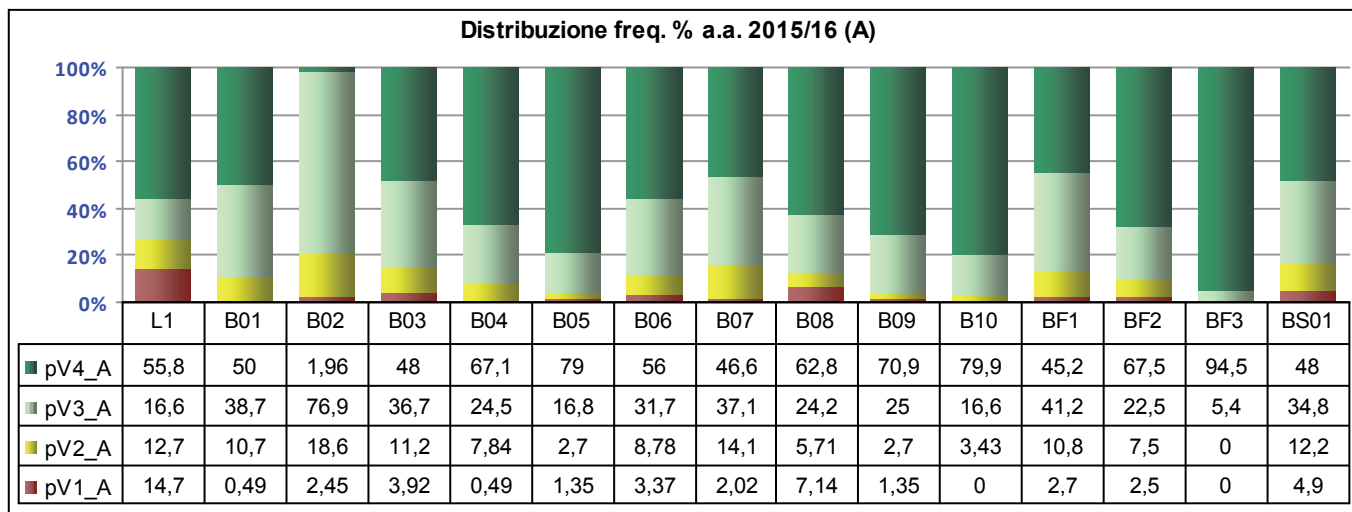
**Graf.1**

**N° questionari A 204**

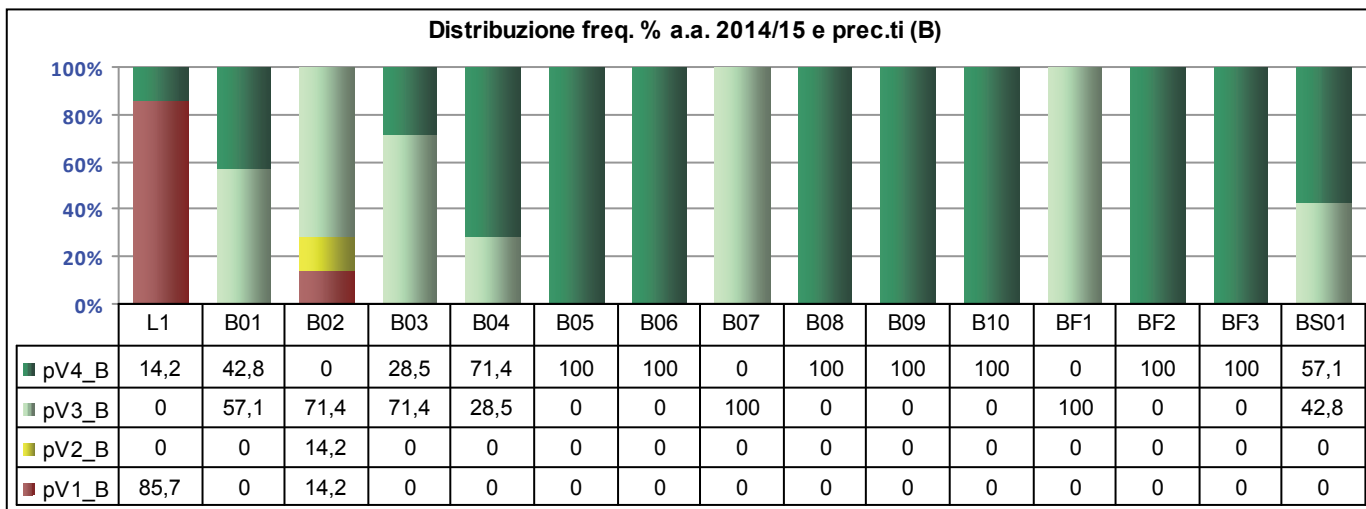
**N° questionari B 7**



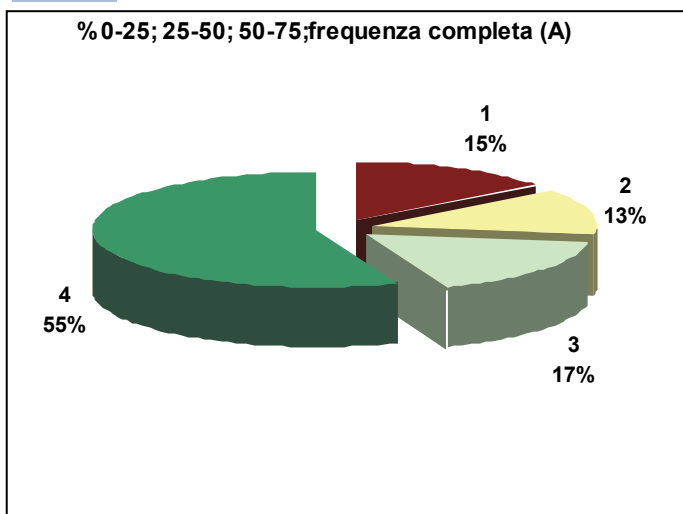
**Graf.2**



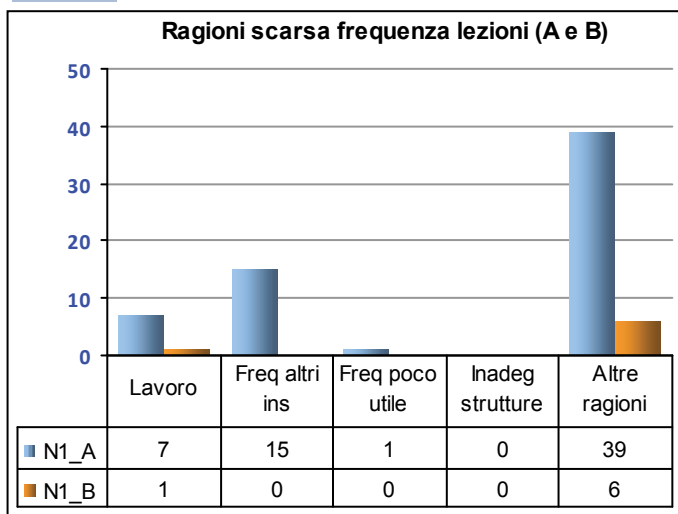
**Graf.3**



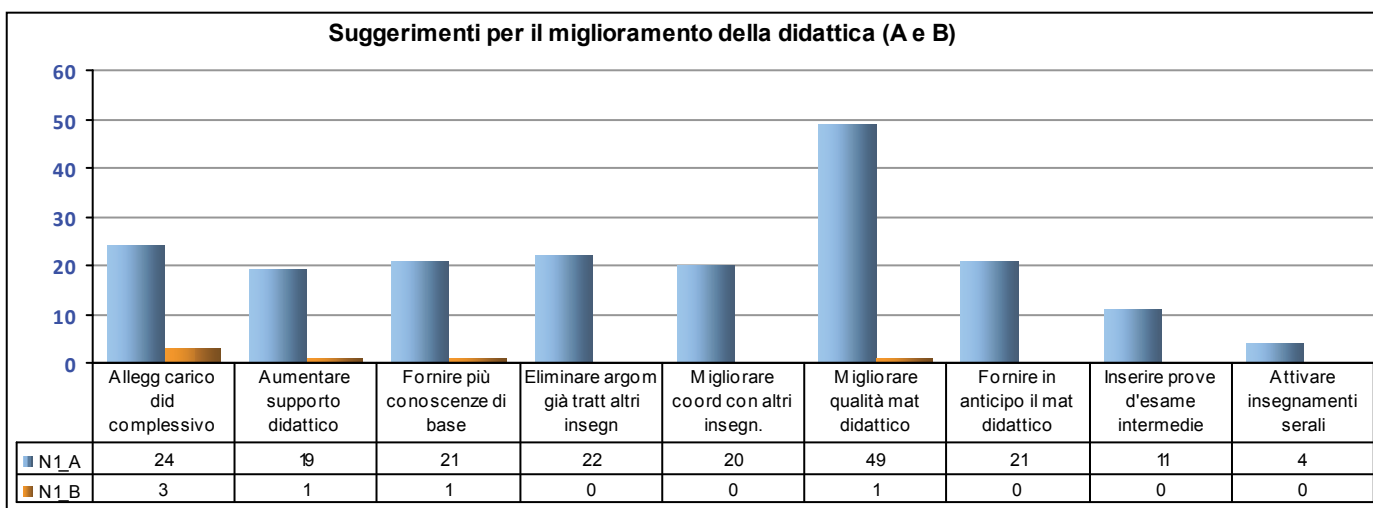
**Graf.4**



**Graf.5**



**Graf.6**



**Tab.1** Riepilogo delle medie domande "L1 e B01-BS01" : moduli valutati per il CdS, gruppi di rispondenti "A" e "B"

		n° Q	L1	B1	B2	B3	B4	B5	B6	B7	B8	B9	B10	BF1	BF2	BF3	BS1	G			
<b>S1</b>	<b>BARCARO</b>		ELABORAZIONE DI SEGNALI E IMMAGINI		<b>8</b>	3,6	3,4	3,0	3,1	3,9	4,0	3,8	3,9	4,0	3,9	4,0	3,9	3,2	<b>A</b>		
	340AA		ELABORAZIONE DI SEGNALI E IMMAGINI																		
<b>S1</b>	<b>CORRADINI</b>		PRINCIPI DEI LINGUAGGI DI PROGRAMMAZIONE		<b>29</b>	3,0	3,6	2,8	3,7	3,6	3,9	2,9	3,1	3,4	3,7	3,7	3,2	4,0	3,9	3,3	<b>A</b>
	603AA		PRINCIPI DEI LINGUAGGI DI PROGRAMMAZIONE																		
<b>S1</b>	<b>DANELUTTO</b>		SISTEMI DISTRIBUITI: PARADIGMI E MODELLI		<b>16</b>	2,6	3,1	2,8	3,4	3,3	3,9	3,6	3,5	3,4	3,9	3,7	3,6	3,8	3,9	3,5	<b>A</b>
	305AA		SISTEMI DISTRIBUITI: PARADIGMI E MODELLI																		
<b>S1</b>	<b>GROSSI</b>		ALGORITMICA II		<b>22</b>	3,5	3,3	2,9	3,0	3,2	3,1	3,6	2,9	3,7	3,4	3,8	3,1	3,4	4,0	3,5	<b>A</b>
	316AA		ALGORITMICA II																		
<b>S1</b>	<b>TORQUATI</b>		SISTEMI DISTRIBUITI: PARADIGMI E MODELLI		<b>16</b>	2,5	3,0	2,9	3,2	3,5	3,6	3,5	3,4	3,8	3,5	3,4	3,4	3,5	3,8	3,4	<b>A</b>
	305AA		SISTEMI DISTRIBUITI: PARADIGMI E MODELLI																		
<b>S2</b>	<b>ATTARDI</b>		PROGRAMMAZIONE AVANZATA		<b>8</b>	3,0	3,5	2,8	<b>1,9</b>	2,8	3,7	2,7	<b>2,2</b>	<b>2,0</b>	2,8	3,1	2,5	4,0	3,8	3,0	<b>A</b>
	301AA		PROGRAMMAZIONE AVANZATA																		
<b>S2</b>	<b>BRUNI</b>		MODELLI DI CALCOLO		<b>25</b>	3,3	3,3	2,6	3,8	3,9	3,7	3,2	3,5	3,1	3,9	3,9	3,0		4,0	2,6	<b>A</b>
	375AA		MODELLI DI CALCOLO																		
<b>S2</b>	<b>GHELLI</b>		BASI DI DATI II		<b>24</b>	3,5	3,7	3,0	2,8	3,7	3,8	3,6	3,3	3,4	3,8	3,9	3,5	3,0	4,0	3,2	<b>A</b>
	324AA		BASI DI DATI II																		
<b>S2</b>	<b>PISANTI</b>		ALGORITMI PER LA BIOINFORMATICA		<b>5</b>	<b>2,2</b>	3,6	3,0	3,6	4,0	4,0	3,0	3,0	4,0	4,0	4,0	3,5		4,0	4,0	<b>A</b>
	315AA		ALGORITMI PER LA BIOINFORMATICA																		
<b>A1</b>	<b>BEVILACQUA</b>		METODI NUMERICI		<b>8</b>	3,5	3,1	2,5	3,2	3,6	3,7	3,5	2,8	<b>2,0</b>	3,8	3,9	3,3	3,3	4,0	2,8	<b>A</b>
	371AA		METODI NUMERICI E OTTIMIZZAZIONE																		
<b>A1</b>	<b>BIGI</b>		OTTIMIZZAZIONE		<b>8</b>	3,5	3,1	2,8	2,9	3,8	3,8	3,8	3,8	3,0	4,0	3,9	3,8	3,0	4,0	2,8	<b>A</b>
	371AA		METODI NUMERICI E OTTIMIZZAZIONE																		

Medie per singola domanda a livello di CdS, gruppi "A" e "B"

<b>Tab.3</b> NB: le domande con codice in casella blu sono il gruppo riservato agli studenti che dichiarano di aver seguito > 50% delle lezioni.		n° questionari A:	204	n° q B:	7
		me A		me B	
L1	La mia presenza alle lezioni è stata: (1 = frequenza minore del 25%; 2 = frequenza minore della metà; 3 = frequenza oltre la metà; 4 = frequenza	3,1		1,4	
B01	Le conoscenze preliminari possedute sono risultate sufficienti per la comprensione degli argomenti del programma d'esame?	3,4		3,4	
B02	Il carico di studio dell'insegnamento è proporzionato ai crediti assegnati? (1 = carico di studio eccessivo; 2 =elevato; 3 = adeguato; 4 = ridotto)	2,8		2,6	
B03	Il materiale didattico (indicato e disponibile) è adeguato per lo studio della materia?	3,3		3,3	
B04	Le modalità di esame sono state definite in modo chiaro?	3,6		3,7	
B05	Gli orari di svolgimento di lezioni, esercitazioni e altre eventuali attività didattiche sono rispettati?	3,7		4	
B06	Il docente stimola / motiva l'interesse verso la disciplina?	3,4		4	
B07	Il docente espone gli argomenti in modo chiaro?	3,3		3	
B08	Le attività didattiche integrative (esercitazioni, tutorati, laboratori, etc.) sono utili all'apprendimento della materia?	3,4		4	
B09	L'insegnamento è stato svolto in maniera coerente con quanto dichiarato sul sito Web del corso di studio?	3,7		4	
B10	Il docente è reperibile per chiarimenti e spiegazioni?	3,8		4	
BF1	Giudizio complessivo sull'insegnamento	3,3		3	
BF2	Il docente incaricato di svolgere attività di supporto alla didattica (per attività di laboratorio e/o esercitazioni) ha svolto tutte le attività in presenza del docente?	3,6		4	
BF3	Il docente è stato rispettoso delle differenze e garante delle pari opportunità?	3,9		4	
BS01	E' interessato/a agli argomenti trattati nel corso di insegnamento?	3,3		3,6	
BS02	non presente				